



## Aries tesata - 9A14A208

Design: Umberto Tosi 2010

IP40 CE III F

### Dati generali

#### Descrizione

Sistema modulare orientabile a 360°, con 4 LED da sospendere su testate elettrificate (orizzontali o verticali). Struttura in alluminio trafilato/laminato con lavorazione a tornio/fresa. Gruppo lampada girevole 360°, singolo Led nel gruppo orientabile a 360° su di un asse. Orientamento del singolo LED con scale graduata centrale passo 10° e scala laterale in corrispondenza alettatura con passo 15°. Assemblaggio e fissaggio degli assi mediante viti in acciaio INOX A2 senza testa M3x0,5mmq.

#### Classe

III

#### Installazione

Orizzontale, verticale

#### Applicazione

Interni

### Dati illuminotecnici

#### Sorgente

Cree. Sostituibile singolarmente

#### Numero LED

4

#### Temperatura di colore

3000K

#### Flusso luminoso apparecchio

802 lm

#### Efficienza luminosa apparecchio

94.35 lm/W

#### Fascio di luce

Stretto

#### Ottica

Intercambiabile

#### Materiale ottica

PMMA / Policarbonato

### Dati elettrici

#### Potenza

8.5 W

#### Corrente

700 mA

#### Tensione

24 Vdc

#### Alimentatore

Elettronico per LED. Sostituibile separatamente dal LED

#### Descrizione alimentatore

Interno in struttura separata dal vano ottico

### Dati fisici

#### Materiale

Alluminio anticorodal UNI 9006/1 (ex 6060) e UNI 9006/4 (ex 6082) anodizzazione 20 micron

#### Finitura/Colore

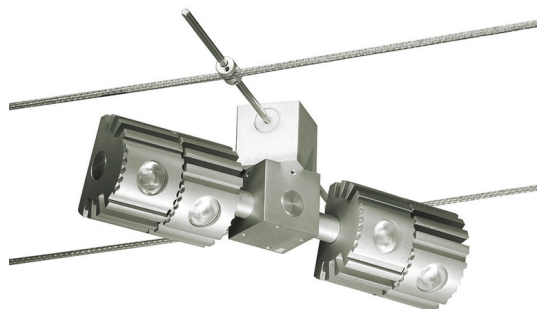
Satinato / Alluminio naturale

#### Dimensioni

214x55mm; H=84mm

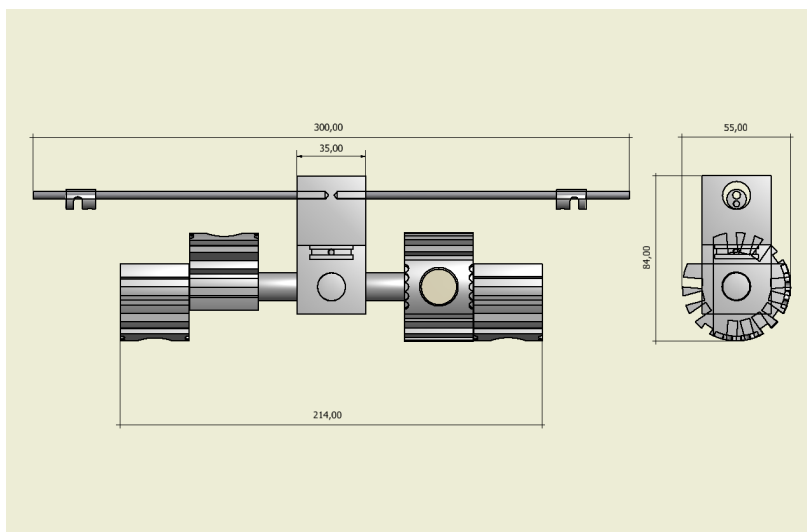
#### Peso

690 g





## Disegno tecnico



## Dati fotometrici

LED XP-G2		3000 K
LED:		1
current:		700 mA
power:		2.1 W
narrow lens:		(50%)
distance	core	illumination
(cm)	(cm)	(lux)
1.00	0.3	1572
2.00	0.6	393
3.00	0.9	175
4.00	1.2	98

