
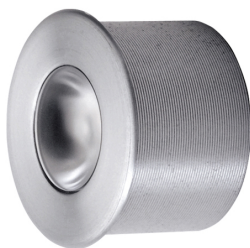




## Crux IP65 - 9B111301

Design: Umberto Tosi 2006

IP65 CE  



### Dati generali

#### Descrizione

Lampada ad incasso ad 1 LED per minimi spazi. Struttura in alluminio trafilato/laminato con lavorazione a tornio/fresa. Guarnizioni OR in NBR o silicone

<b>Classe</b>	III
<b>Installazione</b>	Incasso
<b>Applicazione</b>	Esterni

### Dati illuminotecnici

<b>Sorgente</b>	Cree. Sostituibile singolarmente
<b>Numero LED</b>	1
<b>Temperatura di colore</b>	4000K
<b>Flusso luminoso apparecchio</b>	111 lm
<b>Efficienza luminosa apparecchio</b>	111 lm/W
<b>Fascio di luce</b>	Stretto
<b>Ottica</b>	Intercambiabile
<b>Materiale ottica</b>	PMMA / Policarbonato

### Dati elettrici

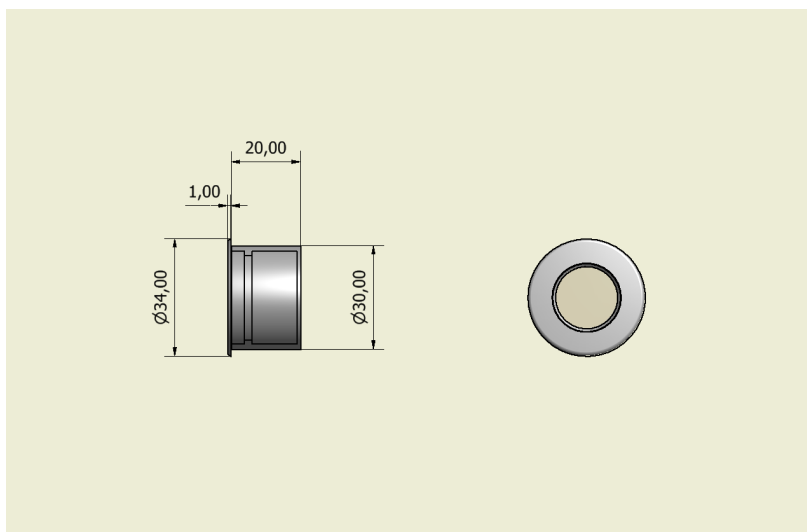
<b>Potenza</b>	1 W
<b>Corrente</b>	350 mA
<b>Tensione</b>	2.9 Vdc
<b>Alimentatore</b>	Elettronico per LED. Sostituibile separatamente dal LED
<b>Descrizione alimentatore</b>	Esterno

### Dati fisici

<b>Materiale</b>	Alluminio anticorodal UNI 9006/1 (ex 6060) e UNI 9006/4 (ex 6082) anodizzazione 20 micron
<b>Finitura/Colore</b>	Satinato / Alluminio naturale
<b>Dimensioni</b>	D=34mm; H=21mm
<b>Peso</b>	20 g



## Disegno tecnico



## Dati fotometrici

<b>LED XP-G2</b>		<b>4300 K</b>
<b>LED:</b>		<b>1</b>
<b>current:</b>		<b>350 mA</b>
<b>power:</b>		<b>1.0 W</b>
<b>narrow lens:</b>		<b>(50%)</b>
<b>distance</b>	<b>core</b>	<b>luminance</b>
<b>(cm)</b>	<b>(cm)</b>	<b>(lm)</b>
1.00	0.3	865
2.00	0.6	216
3.00	0.9	96
4.00	1.2	54

