

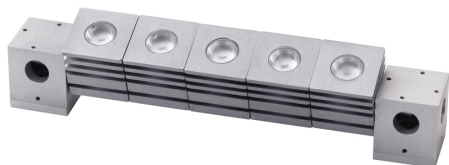




## Gemini - 9D15A90L

Design: Umberto Tosi 2004

IP40 CE  



### Dati generali

#### Descrizione

Sistema modulare con moduli a 1 LED orientabili singolarmente. Struttura in alluminio trafilato/laminato con lavorazione a torni/fresa. Singolo Led nel gruppo orientabile a 360° su di un asse. Assemblaggio e fissaggio degli assi mediante viti in acciaio INOX A2 senza testa M3x0,5mmq.

<b>Classe</b>	III
<b>Installazione</b>	Parete, soffitto, appoggio
<b>Applicazione</b>	Interni

### Dati illuminotecnici

<b>Sorgente</b>	Cree. Sostituibile singolarmente
<b>Numero LED</b>	5
<b>Temperatura di colore</b>	4000K
<b>Flusso luminoso apparecchio</b>	1001 lm
<b>Efficienza luminosa apparecchio</b>	94.43 lm/W
<b>Fascio di luce</b>	Ampio
<b>Ottica</b>	Intercambiabile
<b>Materiale ottica</b>	PMMA / Policarbonato

### Dati elettrici

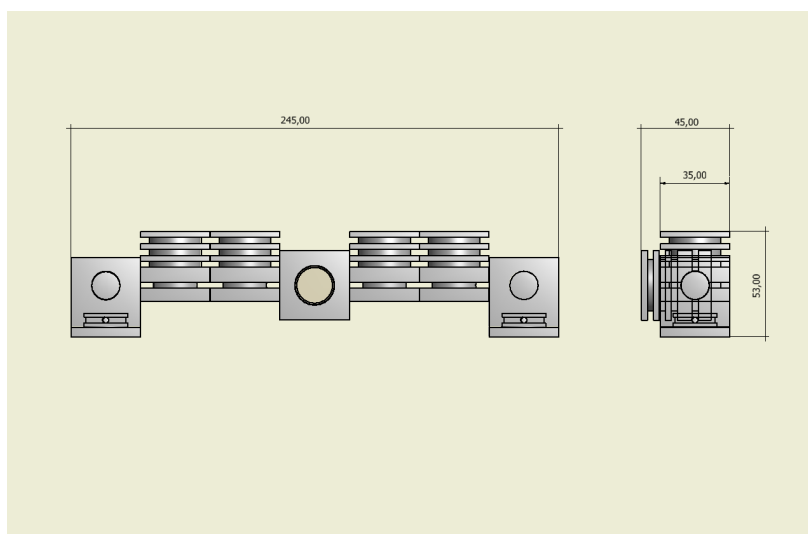
<b>Potenza</b>	10.6 W
<b>Corrente</b>	700 mA
<b>Tensione</b>	15.2 Vdc
<b>Alimentatore</b>	Elettronico per LED. Sostituibile separatamente dal LED
<b>Descrizione alimentatore</b>	Interno in struttura separata dal vano ottico o esterno

### Dati fisici

<b>Materiale</b>	Alluminio anticorodal UNI 9006/1 (ex 6060) e UNI 9006/4 (ex 6082) anodizzazione 20 micron
<b>Finitura/Colore</b>	Satinato / Alluminio naturale
<b>Dimensioni</b>	245x35mm; H=53
<b>Peso</b>	500 g



## Disegno tecnico



## Dati fotometrici

LED XP-G2		4000 K
LED:		1
current:		700 mA
power:		2.1 W
wide lens:		(50%)
distance	cone	illumination
(m)	(°)	(lx)
1.00	0.6	481
2.00	1.3	120
3.00	1.9	53
4.00	2.6	30

