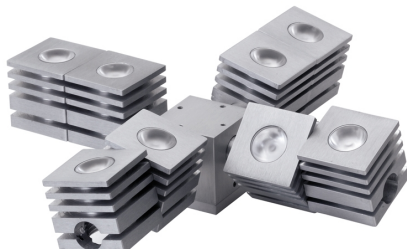




## Gemini - 9D18A80X

Design: Umberto Tosi 2004

IP40 CE III F



### Dati generali

#### Descrizione

Sistema modulare con moduli ad 1 LED orientabili singolarmente. Gruppo lampada girevole 360°, singolo Led nel gruppo orientabile a 360° su di un asse. Struttura in alluminio trafilato/laminato con lavorazione a tornio/fresa. Assemblaggio e fissaggio degli assi mediante viti in acciaio INOX A2 senza testa M3x0,5mmq.

<b>Classe</b>	III
<b>Installazione</b>	Parete, soffitto, appoggio
<b>Applicazione</b>	Interni

### Dati illuminotecnici

<b>Sorgente</b>	Cree. Sostituibile singolarmente
<b>Numero LED</b>	8
<b>Temperatura di colore</b>	3000K
<b>Flusso luminoso apparecchio</b>	1601 lm
<b>Efficienza luminosa apparecchio</b>	94.18 lm/W
<b>Fascio di luce</b>	Ampio
<b>Ottica</b>	Intercambiabile
<b>Materiale ottica</b>	PMMA / Policarbonato

### Dati elettrici

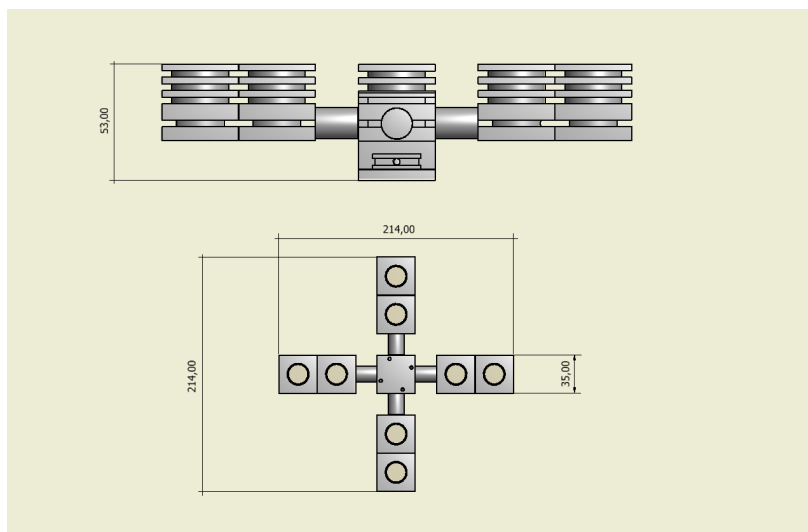
<b>Potenza</b>	17 W
<b>Corrente</b>	700 mA
<b>Tensione</b>	24.3 Vdc
<b>Alimentatore</b>	Elettronico per LED. Sostituibile separatamente dal LED.
<b>Descrizione alimentatore</b>	Interno in struttura separata dal vano ottico o esterno

### Dati fisici

<b>Materiale</b>	Alluminio anticorodal UNI 9006/1 (ex 6060) e UNI 9006/4 (ex 6082) anodizzazione 20 micron
<b>Finitura/Colore</b>	Satinato / Alluminio naturale
<b>Dimensioni</b>	214x214mm; H=53mm
<b>Peso</b>	800 g



## Disegno tecnico



## Dati fotometrici

<b>LED XP-G2</b>		<b>3000 K</b>
<b>LED:</b>		<b>1</b>
<b>current:</b>		<b>700 mA</b>
<b>power:</b>		<b>2.1 W</b>
<b>wide lens:</b>		<b>(50%)</b>
distance (m)	cone (m)	illumination (lux)
1.00	0.6	481
2.00	1.3	120
3.00	1.9	53
4.00	2.6	30

