



## Gemini plus proiettore - 9P1CF200

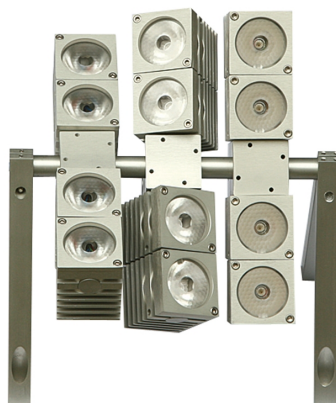
IP40

CE

III

F

Design: Umberto Tosi 2008



### Dati generali

#### Descrizione

Sistema modulare con moduli a 4 LED regolabili singolarmente. Struttura in alluminio trafileato/laminato con lavorazione a tornio/fresa. Lampada girevole 360°; singolo Led nel gruppo orientabile a 360° su di un asse. Assemblaggio e fissaggio degli assi mediante viti in acciaio INOX A2 senza testa M3x0,5mmq.

#### Classe

III

#### Installazione

Parete, soffitto, appoggio

#### Applicazione

Interni

### Dati illuminotecnici

#### Sorgente

Cree Multichip. Sostituibile singolarmente

#### Numero LED

12

#### Temperatura di colore

3000K

#### Flusso luminoso apparecchio

5028 lm

#### Efficienza luminosa apparecchio

106.08 lm/W

#### Fascio di luce

Stretto

#### Ottica

Intercambiabile

#### Materiale ottica

PMMA / Policarbonato

### Dati elettrici

#### Potenza

47.4 W

#### Corrente

350 mA

#### Tensione

24 Vdc

#### Alimentatore

Elettronico per LED. Sostituibile separatamente dal LED

#### Descrizione alimentatore

Interno in struttura separata dal vano ottico

### Dati fisici

#### Materiale

Alluminio anticorodal UNI 9006/1 (ex 6060) e UNI 9006/4 (ex 6082) anodizzazione 20 micron

#### Finitura/Colore

Satinato / Alluminio naturale

#### Dimensioni

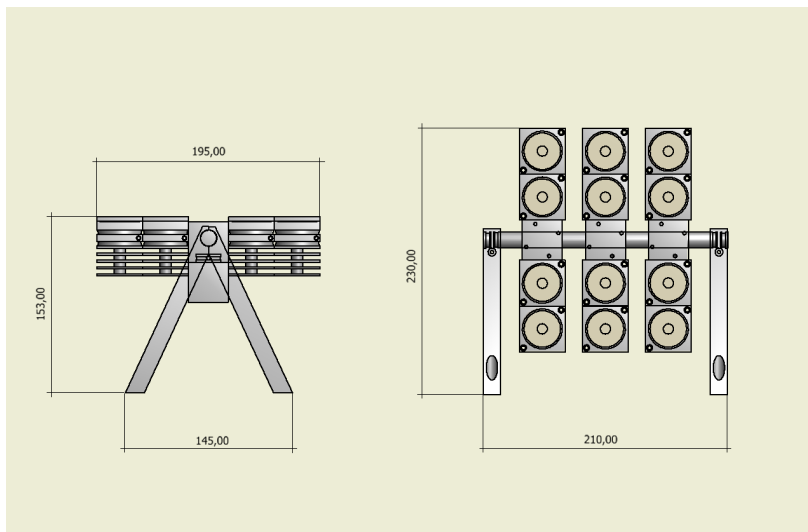
210x195mm; Hmax=230mm

#### Peso

860 g



## Disegno tecnico



## Dati fotometrici

LED MK-R	3000 K	
LED:	1 lens 27-35mm	
current:	350 mA	
power:	3.95 W	
narrow angle:	(50%)	
distance	cone	illumination
(m)	(m)	(lux)
1.00	0.4	2523
2.00	0.7	631
3.00	1.1	280
4.00	1.5	158

