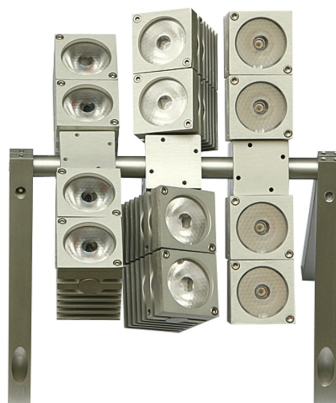




## Gemini plus proiettore - 9P1CF900

IP40 CE III F

Design: Umberto Tosi 2008



### Dati generali

#### Descrizione

Sistema modulare con moduli a 4 LED regolabili singolarmente. Struttura in alluminio trafileato/laminato con lavorazione a tornio/fresa. Lampada girevole 360°; singolo Led nel gruppo orientabile a 360° su di un asse. Assemblaggio e fissaggio degli assi mediante viti in acciaio INOX A2 senza testa M3x0,5mmq.

#### Classe

III

#### Installazione

Parete, soffitto, appoggio

#### Applicazione

Interni

### Dati illuminotecnici

#### Sorgente

Cree Multichip. Sostituibile singolarmente

#### Numero LED

12

#### Temperatura di colore

4000K

#### Flusso luminoso apparecchio

4740 lm

#### Efficienza luminosa apparecchio

100 lm/W

#### Fascio di luce

Ampio

#### Ottica

Intercambiabile

#### Materiale ottica

PMMA / Policarbonato

### Dati elettrici

#### Potenza

47.4 W

#### Corrente

350 mA

#### Tensione

24 Vdc

#### Alimentatore

Elettronico per LED. Sostituibile separatamente dal LED

#### Descrizione alimentatore

Interno in struttura separata dal vano ottico

### Dati fisici

#### Materiale

Alluminio anticorodal UNI 9006/1 (ex 6060) e UNI 9006/4 (ex 6082) anodizzazione 20 micron

#### Finitura/Colore

Satinato / Alluminio naturale

#### Dimensioni

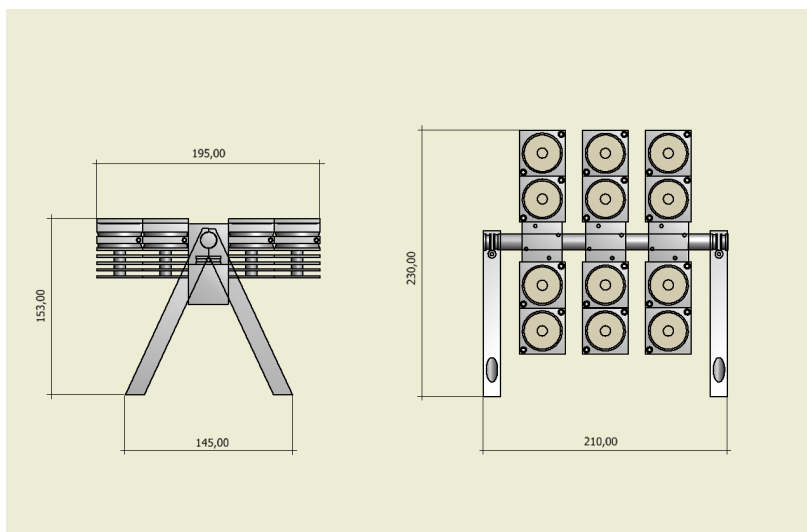
210x195mm; Hmax=230mm

#### Peso

860 g



## Disegno tecnico



## Dati fotometrici

<b>LED MK-R</b>		<b>4000 K</b>
<b>LED:</b>		<b>1 lens 27-35mm</b>
<b>current:</b>		<b>350 mA</b>
<b>power:</b>		<b>3.95 W</b>
<b>wide lens:</b>		<b>(50%)</b>
<b>distance</b>	<b>size</b>	<b>illumiance</b>
<b>(m)</b>	<b>(m)</b>	<b>(lux)</b>
1.00	0.5	1113
2.00	1.1	278
3.00	1.6	124
4.00	2.2	70

